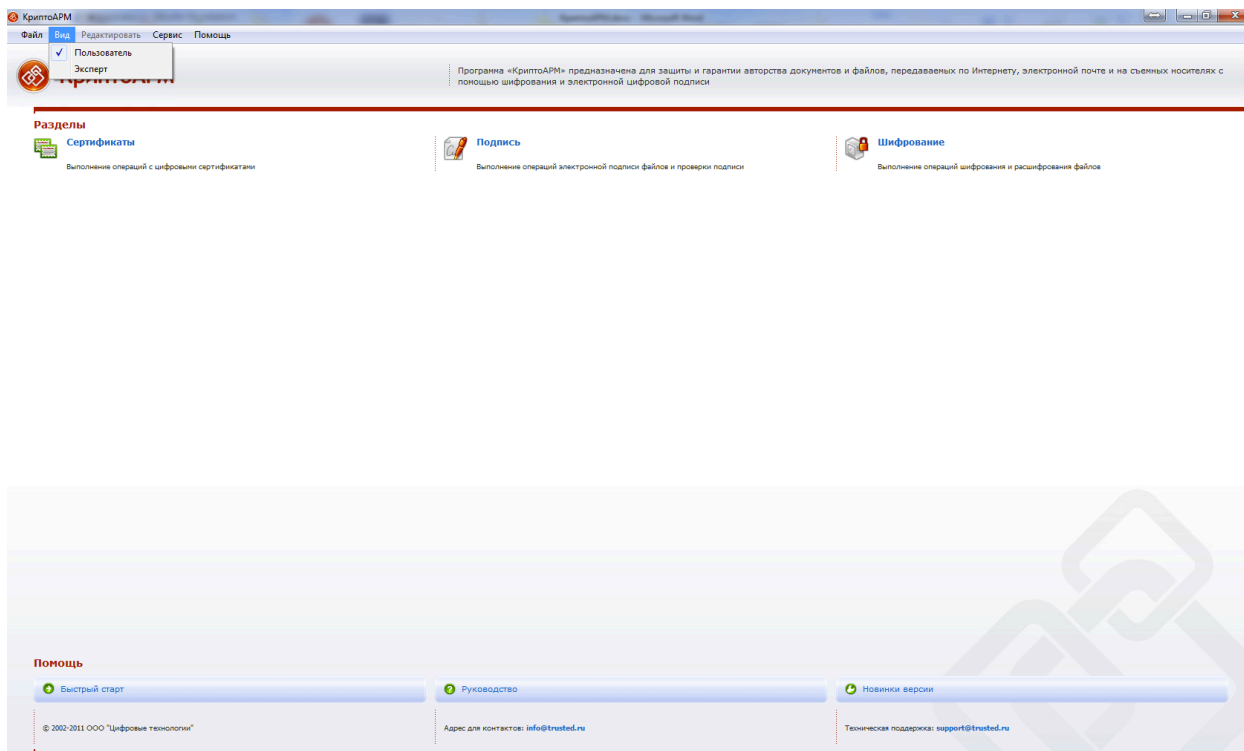
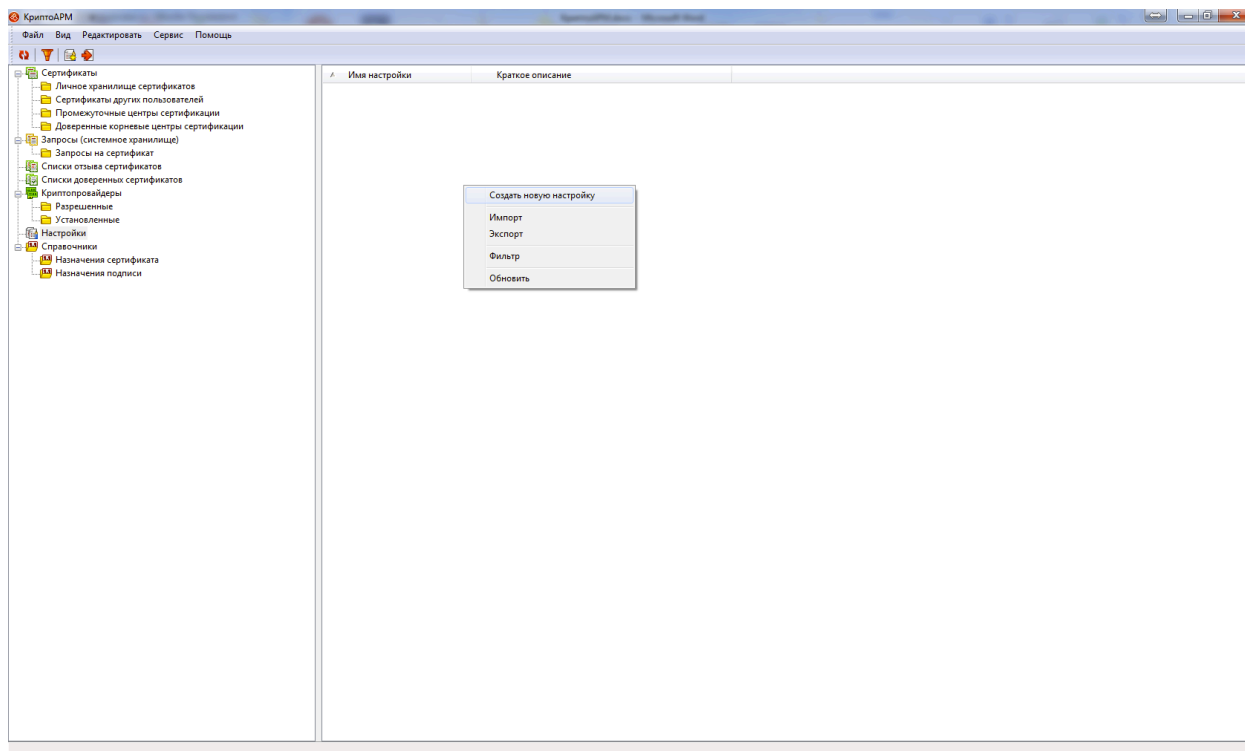


Настройка КристоАРМ

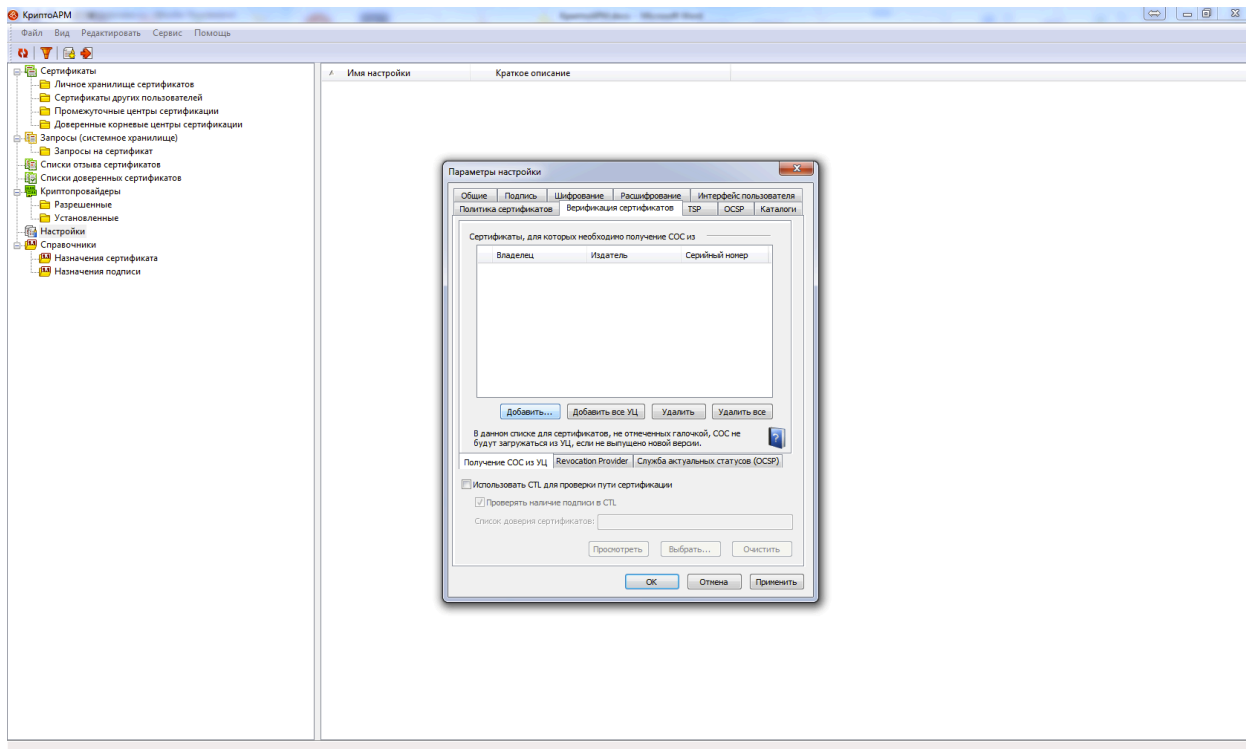
- Запустите программу КристоАРМ
- Переключите вид в режим эксперт. Для этого в меню «вид» нужно выбрать строку «эксперт»



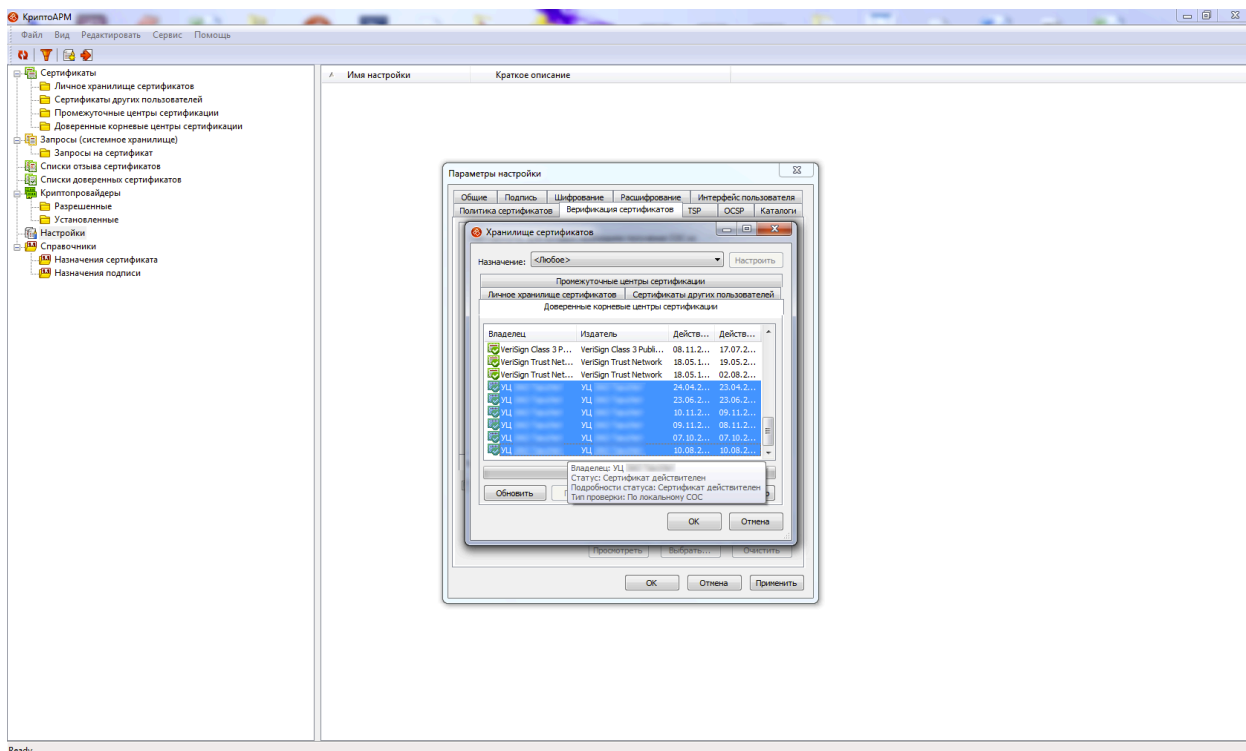
- Перейдите в раздел «настройки» и нажмите в правом поле правую кнопку мыши. Выберете «Создать новую настройку»



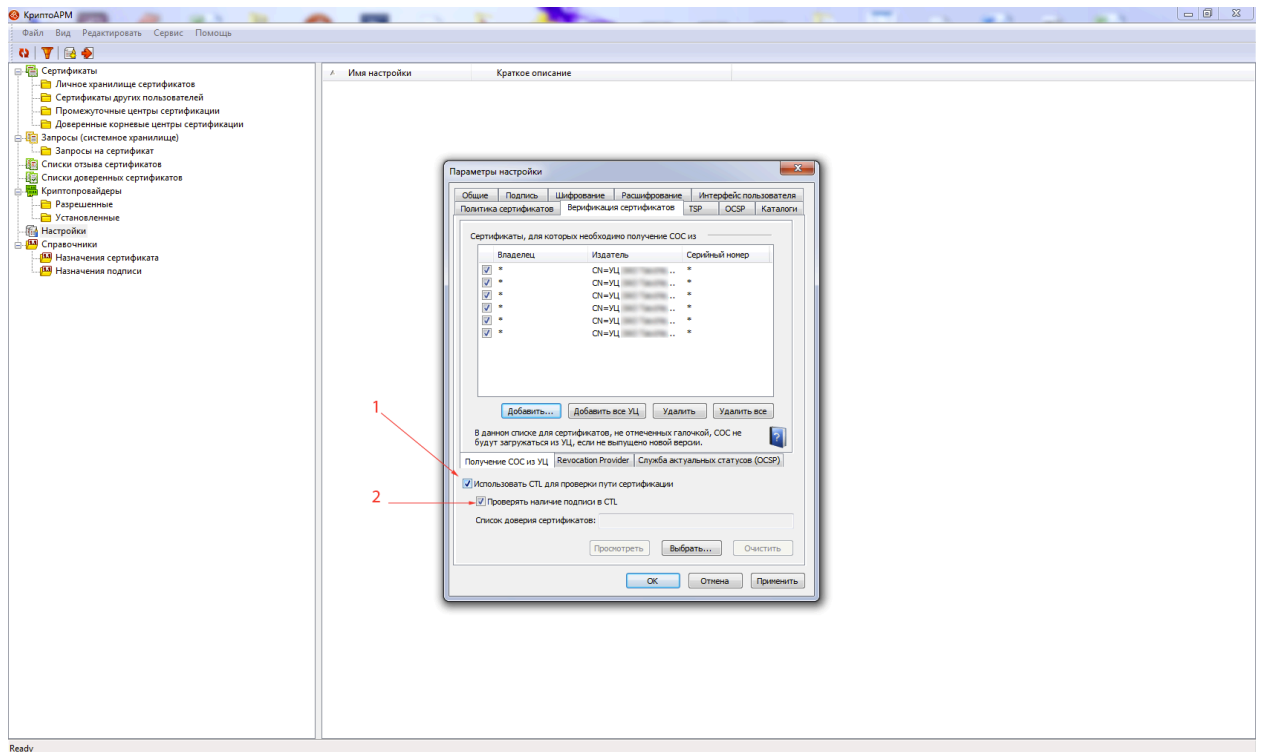
- В открывшемся окне выберете закладку «Верификация сертификатов» и нажмите кнопку «добавить»



- В новом окне выберите вкладку «Доверенные корневые центры сертификации». В окне со списком сертификатов выделите все сертификаты вашего удостоверяющего центра (для этого нажмите на первом правой кнопкой мыши с зажатой клавишей «Shift» и не отпуская ее, нажмите еще раз на последнем). Нажмите кнопку «ОК»



- Далее установите галочку в первый чек бокс. Снимите галочку со второго, потом с первого и нажмите «ОК»



Настройка завершена.